

Was ist IQES online?

IQES online ist die im deutschsprachigen Raum führende Plattform für Unterrichtsentwicklung, Unterrichten mit digitalen Medien, schulinterne Evaluation und Feedback. Die Plattform wird von rund 10'300 Schulen genutzt (Deutschland, Schweiz, Österreich, Belgien, Südtirol/Italien, Deutsche Auslandsschulen). Mit dem IQES-Evaluationscenter wurden bis dato mehr als 8.8 Mio. Personen befragt und über 200'000 webbasierte Evaluationen und Feedbacks durchgeführt. Über die IQES-Mediathek wurden bisher mehr als 2.6 Mio. Publikationen heruntergeladen (Stand 1/24).

Zielgruppen

- Schulleiterinnen und Schulleiter
- Lehrerinnen und Lehrer
- Team, professionelle Lerngemeinschaften
- Schulentwicklungsberater:innen
- Lehreraus- und -weiterbildung

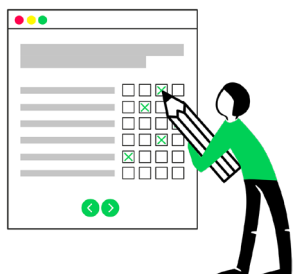
Ihre Vorteile auf einen Blick

- Professionelle Durchführung von online-Evaluationen und webbasierten Feedbacks
- Große Auswahl an vorgefertigten Instrumenten
- IQES-Mediathek mit Videos, Lernumgebungen, Methodenkoffern, App-Steckbriefen, Leitfäden, Fachartikeln, Lehr- und Lernmaterialien
- Breiter Fundus an Unterrichts- und Lernmaterialien für Lehrerinnen und Lehrer

[IQES-Evaluationscenter](https://www.iqesonline.net/abos/iqes-evaluationscenter/) (https://www.iqesonline.net/abos/iqes-evaluationscenter/):



- Durchführung von Online-Befragungen auf Schulebene
- automatisch generierte Ergebnisberichte nach Abschluss der Evaluation
- über 200 vorgefertigte Evaluationsinstrumente, davon rund 130 Online-Fragebogen
- Bearbeitung der Fragebogen nach eigenen Bedürfnissen, Erstellung von eigenen Fragebogen
- unbeschränkte Zahl von Befragungen und unbeschränkte Zahl von Teilnehmenden



Online-Evaluation leicht gemacht

Führen Sie professionelle Online-Befragungen von Lehrpersonen, Schüler/innen, Eltern und weiteren Anspruchsgruppen durch. Schnell, problemlos und beliebig oft. Wir führen Sie Schritt um Schritt durch den Prozess: Vom Erstellen des Fragebogens bis zum fertigen Ergebnisbericht. Sie und die befragten Personen benötigen lediglich einen Internet-Zugang.



Große Auswahl an vorgefertigten Fragebogen

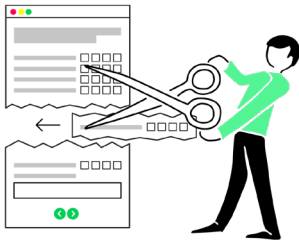
Wählen Sie aus rund 130 vorgefertigten Fragebogen zu allen wichtigen schulischen Themen aus. Unsere Instrumente für interne Evaluationen (Schulebene) und Feedbacks (Ebene der Lehrpersonen) sind aussagekräftig, wissenschaftlich fundiert und praxiserprobt. Sie sind konzipiert, um wirksame Einflussgrößen der Schul- und Unterrichtsqualität zu erfassen. Klassenstufen: Kindergarten bis Sekundarstufe II sowie Berufsschulen.

- [Evaluationsinstrumente für Schulleitende und Evaluationsteams](https://www.iqesonline.net/schulentwicklung/evaluationsinstrumente-fuer-schulleitende-und-evaluationsteams)

<https://www.iqesonline.net/schulentwicklung/evaluationsinstrumente-fuer-schulleitende-und-evaluationsteams>

- [Feedbackinstrumente für Lehrpersonen und Lernende](https://www.iqesonline.net/feedback/)

<https://www.iqesonline.net/feedback/>



Eigene Fragebogen maßschneidern

Erstellen Sie eigene Fragebogen oder passen sie die vorgefertigten IQES-Fragebogen an Ihre Bedürfnisse an. Verwenden Sie dafür verschiedene Fragetypen: Fragen mit Antwortskalen, Fragen mit Einfach- oder Mehrfachauswahl, offene Fragen.



[IQES Tutorial: Übersicht über das IQES-Evaluationscenter – Online-Fragebogen erstellen](https://www.iqesonline.net/hilfe/evaluationscenter-3-0/online-fragebogen-erstellen/)

<https://www.iqesonline.net/hilfe/evaluationscenter-3-0/online-fragebogen-erstellen/>



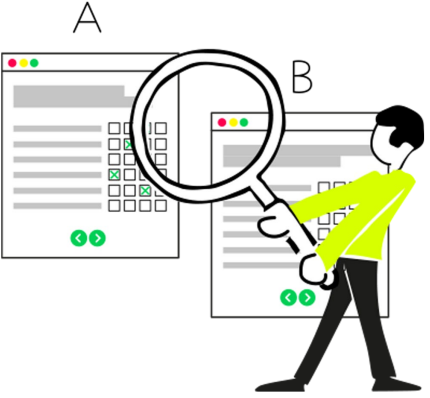

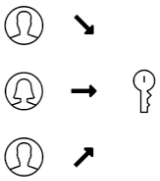
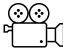
Aussagekräftige Auswertungen per Mausclick

Generieren Sie nach Abschluss Ihrer Online-Evaluation per Mausclick einen hochwertigen Ergebnisbericht. Gruppieren Sie die Befragungsergebnisse aufgrund von selbstgewählten Kriterien, (z. B. Schulstandort) oder vergleichen Sie die Ergebnisse verschiedener Gruppen. Die Ergebnisberichte sind übersichtlich, attraktiv und mit Blick auf optimale Lesbarkeit gestaltet. Sie stehen online und im PDF-Format zur Verfügung. Grafiken und Diagramme lassen sich so leicht in andere Programme wie Powerpoint oder Word übernehmen.

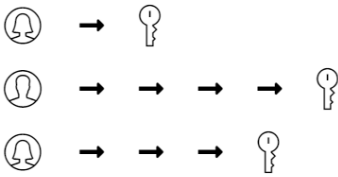


[IQES Tutorial: Online-Befragungen auswerten – Ergebnisberichte erstellen](https://www.iqesonline.net/hilfe/evaluationscenter-3-0/online-fragebogen-auswerten/)

<https://www.iqesonline.net/hilfe/evaluationscenter-3-0/online-fragebogen-auswerten/>

	<p>Vertiefte Analyse dank kombinierbaren Instrumenten</p> <p>Kombinieren Sie die aufeinander abgestimmten IQES-Instrumente, um zu einem Thema die Perspektiven verschiedener Gruppen wie Lehrpersonen, Schüler/innen und Eltern zu erfassen. Es stehen quantitative und qualitative Instrumente zur Verfügung: Fragebogen, Gesprächsleitfäden, Rating-Konferenzen, dialogische Instrumente und Unterrichtsbeobachtungsbogen für Kollegialfeedbacks und Unterrichtsbeurteilungen durch die Schulleitung. Kombiniert eingesetzt ermöglichen sie vertiefte Einblicke in die Schul- und Unterrichtsqualität.</p>
	<p>Persönliches Konto für Online-Feedbacks</p> <p>Für digitale Feedbacks kann im IQES-Account der betreffenden Schule für jede einzelne Lehrperson ein persönliches Konto eingerichtet werden, auf deren Inhalte nur sie selbst Zugriff hat. Mit ihrem passwortgeschützten Konto kann eine Lehrkraft in Eigenregie webbasierte Rückmeldungen einholen und die Feedbackergebnisse auswerten. Damit wird gewährleistet, dass die Datenhoheit bei Feedbacks bei der einzelnen Lehrperson liegt. Diese entscheidet selbst, ob und in welcher Form sie Feedbackergebnisse anderen zugänglich machen und mit Schüler/innen, Kolleg/innen oder im Team besprechen und interpretieren will.</p>
<p>Befragung mit allgemeinem Teilnahmelink</p> 	<p>Befragung mit allgemeinem Teilnahmelink</p> <p>Geeignet für das schnelle Einholen von Rückmeldungen, beispielsweise am Ende einer Unterrichtseinheit oder nach einer Veranstaltung mit Erziehungsberechtigten. Alle Teilnehmenden erhalten denselben Befragungslink und könnten demzufolge den Fragebogen auch mehrfach ausfüllen. Da diese Erhebungsart meist dann eingesetzt wird, wenn alle Teilnehmenden den Fragebogen zum gleichen Zeitpunkt ausfüllen sollen, ist diese Gefahr jedoch gering. Die Befragten können mit QR-Code eingeladen werden. Die Rückmeldeergebnisse stehen unmittelbar per Mausklick zur Verfügung und können bei Bedarf gemeinsam mit den Beteiligten interpretiert werden.</p> <p> IQES Tutorial: Befragung mit allgemeinem Link durchführen</p> <p>https://www.iqesonline.net/hilfe/evaluationscenter-3-0/online-fragebogen-durchfuehren/</p>

Befragung mit individuellen Teilnahmelinks



Befragung mit individuellen Teilnahmelinks

Geeignet für größere Befragungen, wo Sicherheit und Ergebnisqualität höchste Priorität haben. Jeder Teilnehmer und jede Teilnehmerin erhält einen individuellen Teilnahmelink und kann den Fragebogen nur einmal ausfüllen. Damit wird sichergestellt, dass die Befragung nicht verfälscht werden kann. Die Befragung mit individuellen Teilnahmelinks kann von den Teilnehmenden zu unterschiedlichen Zeitpunkten ausgefüllt werden.

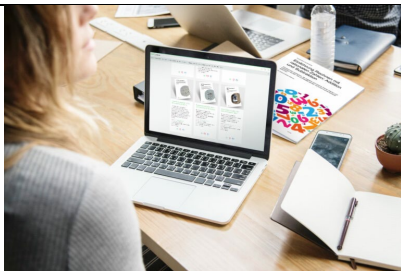


[IQES Tutorial:](#)

[Befragung mit individuellem Link durchführen](#)

<https://www.iqesonline.net/hilfe/evaluationscenter-3-0/online-fragebogen-durchfuehren/>

IQES Mediathek

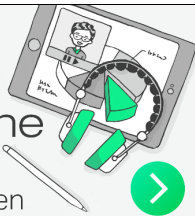


Die digitale Materialiensammlung

für Schulleitungen, Lehrpersonen und Teams – mit Methodenköffern, Leitfäden, Artikeln, Videos zu aktuellen schulischen Themen sowie vielfältigen Lehr- und Lernmaterialien. Entwickelt von ausgewiesenen Experten/-innen in ihrem Fachgebiet. Laufend erweitert und aktualisiert. Für alle Stufen und Fächer.

IQES online

Lernen mit
digitalen Medien






Themenschwerpunkt: Bildung digital

Auf den Themenseiten von Bildung digital finden Sie vielfältige Lernumgebungen mit Unterrichtsideen, Video-Tutorials, Leitfäden und kommentierte Sammlungen von Tools, Grundlagentexten, Broschüren, Plattformen und weiterführenden Links. Lehrer*innen, Schulleitende und Schulträger können sich hier in gebündelter Form informieren und finden Zugang zu aktuellem Fachwissen und praktischen Werkzeugen für eine zeitgemäße Bildung in einer digitalen Welt



Maßgeschneiderte Inhalte – für Schulleitungen, Lehrpersonen und Teams

Profitieren Sie von praktischen Tools, die auf spezifische Bedürfnisse ausgerichtet sind. So finden Schulleitende Handbücher, Leitfäden, Praxisbeispiele und Evaluationsinstrumente für verschiedenste Aspekte der Schulentwicklung. Lehrpersonen erhalten Zugang zu abgestimmten Methodensammlungen, Unterrichtsmaterialien und Videos, die sie unmittelbar im Unterricht einsetzen können. Ebenso stehen für Lehrpersonenteams vielfältige Tools beispielsweise für die Kollegiale Beratung und die Zusammenarbeit zur Verfügung.

	<p>Ausgewählte Materialien:</p> <ul style="list-style-type: none"> • für die Schulentwicklung und das Qualitätsmanagement https://www.iqesonline.net/schulentwicklung/ • zu Lernen https://www.iqesonline.net/lernen/ • zu Unterrichten https://www.iqesonline.net/unterrichten/ • zu Unterrichtsentwicklung und Teamarbeit https://www.iqesonline.net/unterrichtsentwicklung/
	<p><u>Praktische Methodenkoffer – innovativ und exklusiv für Teilnehmer/innen des IQES-Netzwerks</u></p> <p>Nutzen Sie die über 50 exklusiv bei IQES erhältlichen Methodenkoffer für die Schul-, Unterrichts- und Teamentwicklung. Sie sind so aufbereitet, dass Schulleiter/innen und Lehrpersonen direkt damit arbeiten können, sei es im Kollegium oder im Unterricht. Das Themenspektrum ist dabei äußerst breit. Kooperatives Lernen, neue Formen der Leistungsbeurteilung, Teamentwicklung und Teamarbeit, Hausaufgabenpraxis oder Schreibkompetenz sind nur einige der vielen verfügbaren Themen.</p> <p>Übersicht über unsere Methodenkoffer</p> <p>https://www.iqesonline.net/mediathek/suche/?type=mediathek-methodenkoffer&relevanssi=%22Methodenkoffer</p>
	<p><u>Beliebte Kartensets – lernwirksam und attraktiv</u></p> <p>Wählen Sie aus unseren zahlreichen attraktiven Kartensets das Passende für ihren Unterricht aus und geben Sie jeder Schülerin und jedem Schüler ein eigenes Set. Karten sind ein wirksames und attraktives Mittel, um Lern- und Lösungsstrategien zu vermitteln, einzuüben und zu vertiefen. Geeignet für zahlreiche Kompetenzen wie Schreiben, Lesen, Lernstrategien anwenden, Feedback geben usw.</p> <p>Übersicht über unsere Kartensets</p> <p>https://www.iqesonline.net/mediathek/suche/?type=mediathek-karten&relevanssi=%22Kartenset</p>
	<p><u>Fachartikel und Bücher herunterladen</u></p> <p>Greifen Sie auf zahlreiche digitale Fachartikel und Bücher von renommierten Fachverlagen zu aktuellen und relevanten Themen zu. Beispielsweise auf Beiträge aus PÄDAGOGIK, der führenden Fachzeitschrift im deutschen Sprachraum.</p> <ul style="list-style-type: none"> • Übersicht PÄDAGOGIK-Artikel https://www.iqesonline.net/mediathek/suche/?publishingSeries=education • Übersicht Beltz-Handbücher zu Unterrichtsentwicklung, Lernen mit digitalen Medien und Qualitätsmanagement https://www.iqesonline.net/mediathek/suche/?relevanssi=%22Beltz%22&search=beltz

IQES-Einzel- und Sammelabonnemente für Schweizer Schulen

Abo-Dauer: 1 Jahr		
Schulgrösse	Reguläre Kosten	Vergünstigte Kosten
Kleine Schule (bis 6 Klassen)	700 CHF	Bei Sammelabonnementen für Gemeinden, Städte und Kantone können Rabatte offeriert werden. Darüber hinaus bestehen in vielen Kantonen für Mitglieder kantonaler SL-Verbände vergünstigte Konditionen.
Mittlere Schule (7 – 17 Klassen)	1250 CHF	
Grössere Schule (18 – 30 Klassen)	1700 CHF	
Grosse Schule (31 – 50 Klassen)	2100 CHF	
Sehr grosse Schulen (über 50 Klassen)	auf Anfrage	

Angebot an die einzelnen Schulen

Jede Schuleinheit mit Schulleitung kann einen eigenen passwortgeschützten IQES-Schul-Account anmelden:

- ▶ Eigener IQES-Schul-Account pro geleitete Schule mit Zugang zu sämtlichen Evaluations- und Feedbackinstrumenten sowie alle Methodenkoffer für Unterrichtsentwicklung
- ▶ Die Rechnungsstellung erfolgt an die sich anmeldende Schule.
- ▶ Die Abo-Periode beginnt nach erfolgter Anmeldung durch die Schule.
- ▶ Keine automatische Erneuerung des Abos nach Ablauf der Abo-Periode.

Schulleitungen können über folgenden Direktlink ein IQES-Schulkonto bestellen:

<https://store.iqesonline.net/store>

Persönliche Konten für webbasierte Feedbacks der Lehrpersonen

Zum Basisabonnement können persönliche Konten für Lehrpersonen dazu gebucht werden. Mit einem persönlichen Konto können Lehrpersonen z.B. am Schluss einer Unterrichtsstunde oder an einem Elternabend webbasierte Smartphone-Befragungen mit QR-Code durchführen. Auf die Inhalte eines persönlichen Kontos kann nur die einzelne Lehrperson zugreifen. Damit besitzt sie die Datenhoheit über die Ergebnisse ihrer Feedbacks. Pro IQES-Account der einzelnen Standorte können Persönliche Konten dazugebucht werden.

Kosten pro 10 Konten: 150 CHF

Kontingente an persönliche Konten für Lehrpersonen können je nach Interesse flexibel zu einem späteren Zeitpunkt dazu gebucht werden

Probe-Accounts für interessierte Schulen

Schulleitungen können über das Abo-Bestellformular einen vierwöchigen kostenlosen Probe-Account bestellen:

<https://store.iqesonline.net/store>

Notieren Sie im Feld „Ihre Mitteilungen“: „vierwöchiges Probeabo“.

Der angegebene Abopreis wird erst fällig, wenn die Schule sich nach der Testphase für ein Abonnement entscheidet.

Kostenlose IQES-Einführungswebinare zum Evaluationscenter bzw. zur Mediathek finden alle vier bis sechs Wochen statt.

Termine und Anmeldung hier: <https://www.iqesonline.net/webinare-kurse/>

Weitere Informationen:

Gerold Brägger, Leiter IQES online und Beratungsinstitut schulentwicklung.ch
Tellstrasse 18, CH-8400 Winterthur

Tel. direkt: +41 (0) 52 202 45 66

Tel. allg.: +41 (0) 52 203 07 15

Email: braegger@iqesonline.net

Web : IQESonline.net | schulentwicklung.ch